

ADX

Hassas Kontrollü Klima (ADX)

*Soğutma Kapasitesi
(7-120kW'a kadar)*

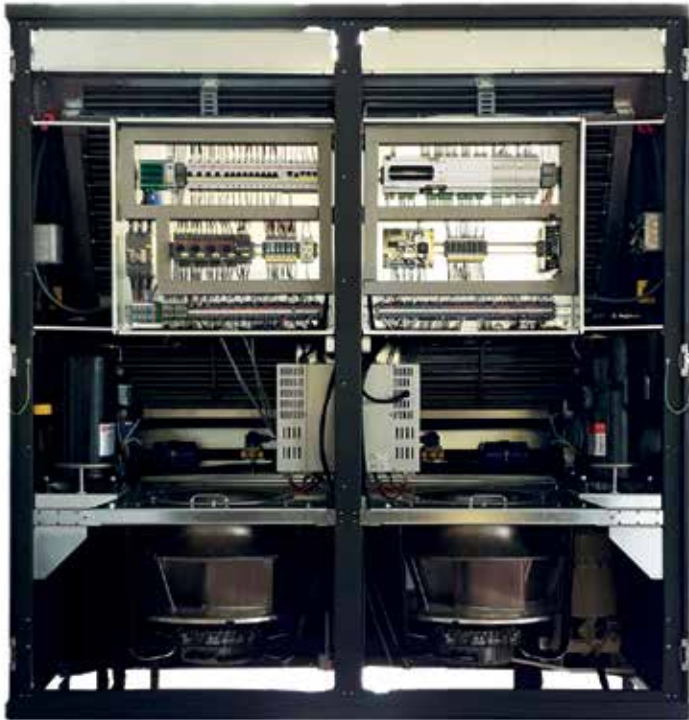


Hassas Kontrollü Klima (ADX)

Hassas kontrollü klima sıcaklık ve nem kontrolünün gerekli olduğu uygulamalarda kullanılan endüstriyel tipte yüksek verimli hassas iklimlendirme yapan cihazdır. Yılda 365 gün ve 24 saat çalışma esasına göre tasarlanan hassas kontrollü klima cihazları, gerekli sıcaklık, nem ve ortamdaki tozun filtrasyonunu sağlayarak elektronik ekipmanın çalışma ömrünü ve verimliliğini üst düzeye çıkarır.

CoolAer Hassas Kontrollü Klima, modüler yapısı ile yükseltilmiş zemin, alçaltılmış tavanlar ve hava kanalı sistemleri dahil çeşitli ihtiyaçlar düşünülerek kolay kurulum için tasarlanmıştır. 7-120kW arasında değişen soğutma kapasitesine sahiptir ve hassas soğutma gerçekleştirir.

- 7kW ile 120 kW arasında soğutma kapasitesi aralığı
- R410A soğutucu gaz özelliği
- Güçlü otomasyon özelliği
- 8 cihaza kadar takım çalışması
- Tüm ekipmanlara ön kısımdan müdahale
- Filtre ve fan kontrol yöneticisi
- Kızaklı fan ve filtre yapısı
- Basınç farkı ve sıcaklık prensibine göre çalışma seçeneği
- Yükseltilmiş zemin, alçak tavan ve hava kanalı sistemleri için uygun dizayn
- Direkt freecooling ve adyabatik soğutma modu opsiyonu ile yüksek verimli sistem

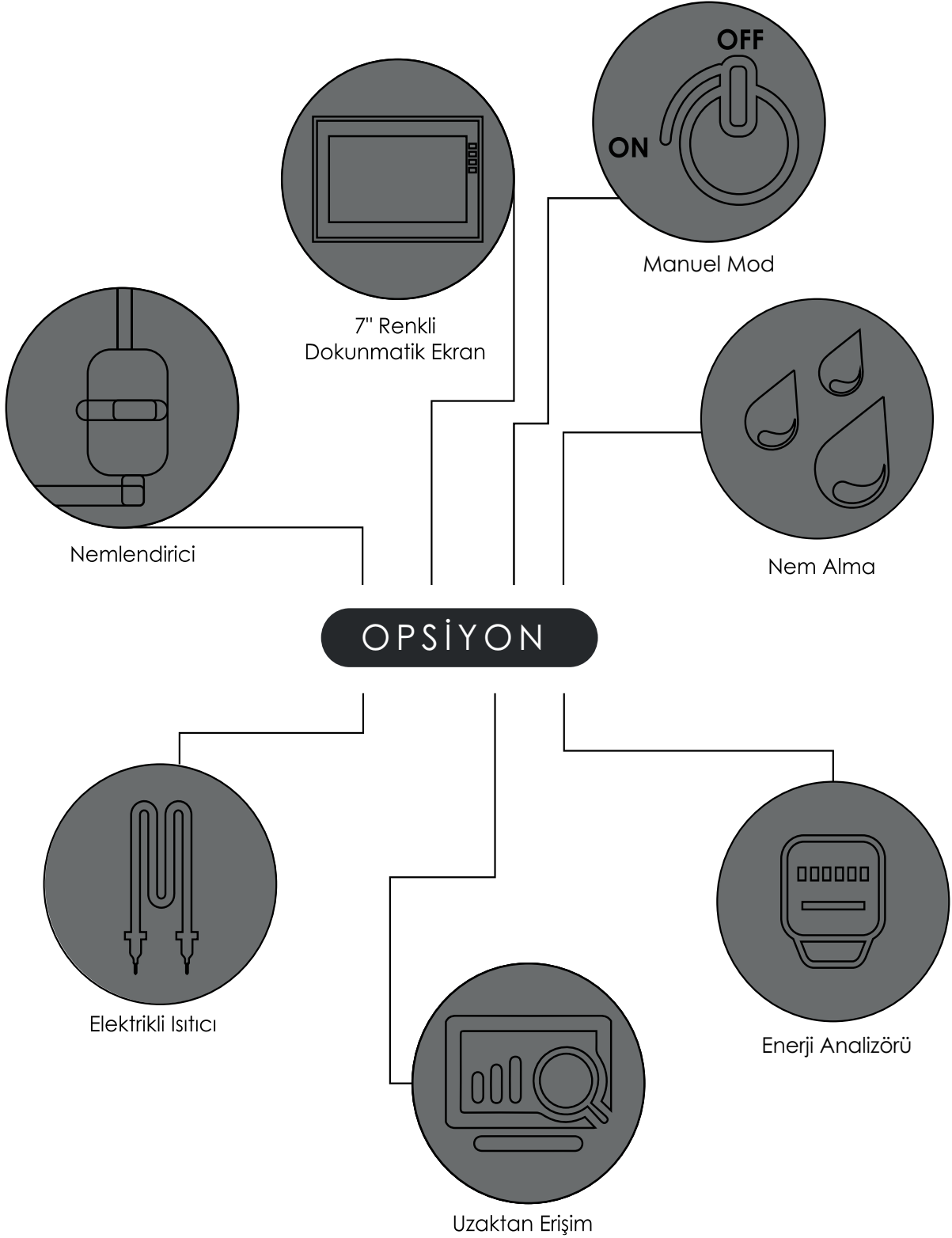


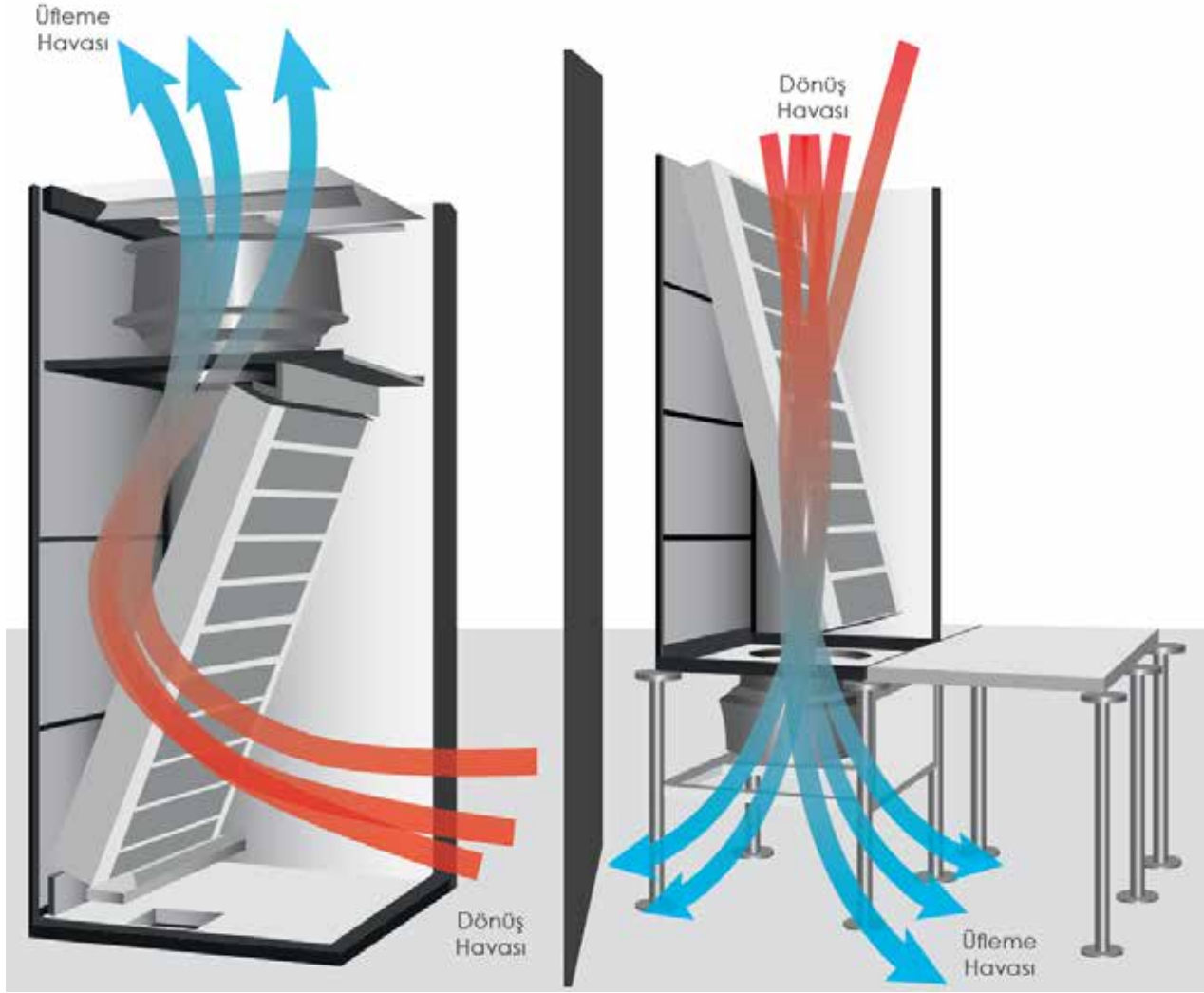
CoolAer hassas kontrollü klima cihazları, ASHRAE standartlarına göre optimum noktada hizmet verecek şekilde tasarlanmıştır.

HASSAS KONTROLLÜ KLİMA ÜRÜN ÖZELLİKLERİ



OPSIYONEL ÜRÜNLER





Üstten Üfleme

Alttan Üfleme

HASSAS KONTROLLÜ KLİMALAR

Ünite Konfigürasyonu	(ADX)
Astar ve 2 Kat Elektostatik Boyalı	•
Elektrostatik Toz Boya Kaplamalı Galvaniz Kasa	•
Geriyeye Eğik Kanatlı EC Radyal Fan	•
G4 Sınıfı Hava Filtresi	•
Dönüş Hava Girişinde Sıcaklık Sensörü	•
Hermetik Scroll Kompresör	•
Kompresör İçin Titresim Emici	•
DX Bazlı Isı Esanjörü	•
Su Bazlı Isı Esanjörü	-
Üfleme Hava Sıcaklık ve Nem Sensörü	•
Fan Durum Bilgisi Anahtarı	•
Kontrol Paneli	•
Mikroişlemci Kontrolü	•

Note: "•" standart konfigürasyon, "o" opsiyon mevcut, "-" opsiyon mevcut değil

HASSAS KONTROLLÜ KLİMALAR

Ünite Konfigürasyonu	(ADX)
Dış Ünite Fan Hız Kontrolü	•
Yüksek Basınç Sensörü	•
Yüksek/Alçak Basınç Koruması İçin Basınç Anahtarı	•
Tüm Ekipmanlara Cihazın Ön Tarafından Müdahale	•
Modbus TCP/IP	•
Modbus RTU	•
Dıştan Dengeli Termostatik Genleşme Valfi	•
Likit Hattı Solenoid	•
Drayer (Filtre Kurutucu)	•
Likit Tankı	•
Gözetleme Camı	•
Motorlu 3 Yollu Vana	-
Faz Koruma Rölesi	•
Enerji Analizörü	○
Akım Trafosu	○
Manuel Kullanım Modu (PLC Bozulduğunda Cihaz Çalışmaya Devam Eder)	○
Çeşitli Kapasitelerde Paslanmaz Çelik Elektrikli Isıtıcı	○
Çeşitli Kapasitelerde Buharlı Nemlendirici	○
Web Arayüzü	○
SNMP Modülü	○
Filtre Alarmı Bilgisi İçin Hava Basınç Anahtarı	○
Üstten Üfleme Cihazlarda Motorlu Damper	○
Üstten Üfleme Cihazlarda Plenyum Kanalı	○
Alttan Üfleme Cihazlarda Hava Plenyum	○
Üstten Üfleme Cihazlarda Geri Hava Dönüşsüz Damper	○
Ayarlanabilir Ayaklı Kurulum Baza Standı	○
Su Sızıntı Alarm Kiti	○
Mail Mesaj Modülü	○
Elektronik Genleşme Valfi	○
Serbest Soğutma Kiti (Free Cooling Box Kiti)	○
Otomatik Transfer Anahtarı (ATS)	○
Üfleme Havası İçin Hava Klapesi	○
Dönüş Havası İçin Hava Klapesi	○
Deveboynu Ve Hava Yönlendirme Panjuru	○
Uzaktan Açma-Kapama (Farklı Cihazlar İçin)	○
Takım Çalışması	○

Note: "•"standart konfigürasyon, "○"opsiyon mevcut, "—" opsiyon mevcut değil

Model		SX010 S	SX019 S	SX025 S	SX033 S	SX038 S	SX043 S	SX048 S	SX058 S
Güç Kaynağı	V/ph/Hz	400/3+N/50							
Performans									
Brüt Soğutma Kapasitesi ¹	kW	11,13	19	25,1	34,2	37,8	42,9	47,55	57,18
Duyulur Soğutma Kapasitesi ¹	kW	10,51	17,7	23,5	31,9	35,2	40	44,5	53,7
SHR		1							
EER		3,52	3,38	3,45	3,61	3,48	3,54	3,59	3,70
Kapasite Kontrol		On / Off							
Minimum Kapasite	%	100	100	100	100	100	100	100	100
Soğutucu Akışkan									
Akışkan Türü		R 410A							
Kontrol		Termostatik Genleşme Valfi							
Devre	N°	1							
Kompresör									
Kompresör Tipi		On / Off							
Kompresör Sayısı	N°	1							
Komp. Tüketim	kW	2,25	3,85	5,21	6,42	7,51	8,41	9,33	11,05
Fan									
Fan Türü		EC Geriye Dönük Kanatlı Radyal Fan							
Fan Sayısı	N°	1	1	1	1	1	2	2	2
Hava Debisi	m³/h	5000	8500	10000	11700	12200	13800	15600	17600
Güç	kW	0,73	1,3	1,6	2,4	2,6	2,9	3,05	3,48
Gürültü Seviyesi									
Ses Gücü	dBA	53	55	55	57	57	57	59	61
İç Ünite Ölçüleri									
Ağırlık	kg	202	295	334	368	442	552	632	691
Genişlik	mm	675	950	950	950	1250	1250	1800	1800
Derinlik	mm	728	890	890	890	890	890	890	890
Yükseklik	mm	1970	1970	1970	1970	1970	1970	1970	1970
Filtre									
Tip		G4							
Cihaz Elektrik Bilgileri									
Nominal Çalışma Gücü	kW	3,44	5,7	8	10,1	11,15	13,23	14,48	17,73
Nominal Çalışma Akımı	A	7,56	11,2	15,02	18,93	21,25	25,7	29,82	36,26
Maksimum Çalışma Akımı	A	14,1	17,42	26,62	28,9	32,3	42,5	47,9	51,9
Dış Ünite									
Model		CFH1112	CFH1122	CFH2129	CFH2137	CFH2143	CFH3148	CFH3154	CFH3165
Hava Debisi	m³/h	5900	8350	11500	14000	15500	21000	22300	24000
Dış Ünite Ölçüleri									
Ağırlık	kg	39	59	73	73	85	103	103	135
Genişlik	mm	900	1100	1530	1530	1750	2150	2150	2550
Derinlik	mm	400	450	530	530	500	500	500	500
Yükseklik	mm	800	1100	940	940	900	1000	1000	1400
Nemlendirici									
Nemlendirici Tipi		Buharlı Nemlendirici							
Adet	°N	1							
Kapasite	kg/h	8/15							
Elektrik Tüketimi	kW	6 / 11,25	6 / 11,25	6 / 11,25	6 / 11,25	6 / 11,25	6 / 11,25	6 / 11,25	6 / 11,25
Maksimum Çalışma Akımı	A	9,1 / 17,1	9,1 / 17,1	9,1 / 17,1	9,1 / 17,1	9,1 / 17,1	9,1 / 17,1	9,1 / 17,1	9,1 / 17,1
Güç Girişi	V/ph/Hz	380/3/50							
Elektrikli Isıtıcı									
Kademe		3							
Kapasite	kW	4,5	9	9	13,5	18	18	27	27
Maksimum Çalışma Akımı	A	6,8	13,6	13,6	20,5	27,3	27,3	40,9	40,9
Güç Girişi	V/ph/Hz	380/3/50							

Model		DX042 S	DX053 S	DX057 S	DX065 S	DX077 S	DX082 S	DX090 S	DX113 S
Güç Kaynağı	V/ph/Hz	400/3+N/50							
Performans									
Brüt Soğutma Kapasitesi ¹	kW	42,25	51,74	57,4	65,4	78,2	82,1	88,6	113,38
Duyulur Soğutma Kapasitesi ¹	kW	40	48,8	53,8	60,8	73,2	78	83,4	105,4
SHR		1							
EER		3,48	3,65	3,67	3,49	3,65	3,55	3,48	3,47
Kapasite Kontrol		On / Off + On / Off							
Minimum Kapasite	%	50	50	50	50	50	50	50	50
Soğutucu Akışkan									
Akışkan Türü		R 410A							
Kontrol		Elektronik Genleşme Valfi							
Devre	N°	2							
Kompresör									
Kompresör Tipi		On / Off							
Kompresör Sayısı	°N	2							
Kompresör Tüketim	kW	9,1	10,44	11,06	12,8	15,06	16,48	17,54	22,4
Fan									
Fan Türü		EC Geriye Dönük Kanatlı Radyal Fan							
Fan Sayısı	N°	2	2	2	2	2	2	2	3
Hava Debisi	m³/h	16000	17300	19000	22400	27200	28200	27600	33200
Güç	kW	2,41	2,83	3,6	4,7	5	5,54	6,38	6,81
Gürültü Seviyesi									
Ses Gücü	dB(A)	61	61	63	63	65	65	67	69
Ağırlık ve Boyut									
Ağırlık	kg	650	679	702	734	782	823	884	992
Genişlik	mm	1800	1800	1800	1800	2300	2550	2550	2550
Derinlik	mm	890	890	890	890	890	890	890	890
Yükseklik	mm	1970	1970	1970	1970	1970	1970	1970	1970
Filtre									
Tip		G4							
Cihaz Elektrik Bilgileri									
Nominal Çalışma Gücü	kW	12,51	14,37	15,86	18,75	21,56	23,38	25,74	31,31
Nominal Çalışma Akımı	A	24,3	29,52	32,12	38,46	44,74	47,94	52,54	65,85
Maksimum Çalışma Akımı	A	43,8	43,8	47,6	51,6	70,5	77,3	77,7	90,5
Dış Ünite									
Model		CFH2126	CFH2131	CFH2133	CFH2139	CFH3146	CFH3148	CFH3152	CFH3165
Hava Debisi	m³/h	10500	12500	14000	14000	15500	21000	22500	24000
Dış Ünite Ölçüleri									
Ağırlık	kg	72	72	72	73	85	103	103	135
Genişlik	mm	1400	1600	1400	1550	1750	2150	2150	2550
Derinlik	mm	470	470	470	500	500	500	500	500
Yükseklik	mm	1000	1000	1000	1000	900	1000	1000	1400
Nemlendirici									
Nemlendirici Tipi		Buharlı Nemlendirici							
Adet	°N	1							
Kapasite	kg/h	8/15							
Elektrik Tüketimi	kW	6 / 11,25	6 / 11,25	6 / 11,25	6 / 11,25	6 / 11,25	6 / 11,25	6 / 11,25	6 / 11,25
Maksimum Çalışma Akımı	A	9,1 / 17,1	9,1 / 17,1	9,1 / 17,1	9,1 / 17,1	9,1 / 17,1	9,1 / 17,1	9,1 / 17,1	9,1 / 17,1
Güç Girişi	V/ph/Hz	380/3/50							
Elektrikli Isıtıcı									
Kademe		3							
Kapasite	kW	18	18	27	27	36	36	48	48
Maksimum Çalışma Akımı	A	27,3	27,3	40,9	40,9	54,5	54,5	72,7	72,7
Güç Girişi	V/ph/Hz	380/3/50							

Cihaz Elektrik Bilgileri		SX010 D	SX019 D	SX025 D	SX033 D	SX038 D	SX043 D	SX048 D	SX058 D
Güç Kaynağı	V/ph/Hz	400/3+N/50							
Performans									
Duyulur Soğutma Kapasitesi ¹	kW	10,48	17,5	23,7	31,2	35,3	40	44,92	53,5
SHR		1	1	1	1	1	1	1	1
EER		3,38	3,33	3,44	3,36	3,31	3,36	3,39	3,36
Kapasite Kontrol		Inverter							
Minimum Kapasite	%	25 ~100							
Soğutucu Akışkan									
Akışkan Türü		R 410A							
Kontrol		Elektronik Genleşme Valfi							
Devre	N°	1							
Kompresör									
Kompresör Tipi		Inverter	Inverter	Inverter	Inverter	Inverter	Inverter	Inverter	Inverter
Kompresör Sayısı	N°	1							
Komp. Tüketim	kW	2,37	3,95	5,28	6,88	8,08	9	10,2	12,45
Fan									
Fan Türü		EC Geriye Dönük Kanatlı Radyal Fan							
Fan Sayısı	N°	1	1	1	1	1	2	2	2
Hava Debisi	m³/h	5000	8500	10000	11700	12200	13800	15600	17600
Güç	kW	0,73	1,3	1,6	2,4	2,6	2,9	3,05	3,48
Gürültü Seviyesi									
Ses Gücü	dB(A)	53	55	55	57	57	57	59	61
Ağırlık ve Boyut									
Ağırlık	kg	202	295	334	368	442	552	632	691
Genişlik	mm	675	950	950	950	1250	1250	1800	1800
Derinlik	mm	728	890	890	890	890	890	890	890
Yükseklik	mm	1970	1970	1970	1970	1970	1970	1970	1970
Filtre									
Tip		G4							
Cihaz Elektrik Bilgileri									
Nominal Çalışma Gücü	kW	3,575	5,79	8,12	10,56	11,72	13,82	15,23	18,01
Nominal Çalışma Akımı	A	6,71	10,13	14,65	19,7	20,52	27,3	28,86	33,56
Maksimum Çalışma Akımı	A	19	18,3	29,42	33,7	33,7	44,7	43,1	60,9
Dış Ünite									
Model		CFH1112	CFH1122	CFH2129	CFH2137	CFH2143	CFH3148	CFH3154	CFH3165
Hava Debisi	m³/h	5900	8350	11500	14000	15500	21000	22300	24000
Dış Ünite Ölçüleri									
Ağırlık	kg	39	59	73	73	85	103	103	135
Genişlik	mm	900	1100	1530	1530	1750	2150	2150	2550
Derinlik	mm	400	450	530	530	500	500	500	500
Yükseklik	mm	800	1100	940	940	900	1000	1000	1400
Nemlendirici									
Nemlendirici Tipi		Buharlı Nemlendirici							
Adet	°N	1							
Kapasite	kg/h	8/15							
Elektrik Tüketimi	kW	6 / 11,25	6 / 11,25	6 / 11,25	6 / 11,25	6 / 11,25	6 / 11,25	6 / 11,25	6 / 11,25
Maksimum Çalışma Akımı	A	9,1 / 17,1	9,1 / 17,1	9,1 / 17,1	9,1 / 17,1	9,1 / 17,1	9,1 / 17,1	9,1 / 17,1	9,1 / 17,1
Güç Girişi	V/ph/Hz	380/3/50							
Elektrikli Isıtıcı									
Kademe		3							
Kapasite	kW	4,5	9	9	13,5	18	18	27	27
Maksimum Çalışma Akımı	A	6,8	13,6	13,6	20,5	27,3	27,3	40,9	40,9
Güç Girişi	V/ph/Hz	380/3/50							

COOLAER ADX-D

INVERTER KOMPRESÖRLÜ - DX KONDENSERLİ

Model		DX042 D	DX053 D	DX057 D	DX065 D	DX077 D	DX082 D	DX090 D	DX113 D
Güç Kaynağı	V/ph/Hz	400/3+N/50							
Performans									
Duyulur Soğutma Kapasitesi ¹	kW	41,96	50,1	54	62,3	73,3	78,8	85,6	105,1
SHR		1							
EER		3,60	3,70	3,54	3,32	3,44	3,42	3,47	3,39
Kapasite Kontrol		Inverter + Inverter							
Minimum Kapasite	%	13 ~100							
Soğutucu Akışkan									
Akışkan Türü		R 410A							
Kontrol		Elektronik Genleşme Valfi							
Devre	N°	2							
Kompresör									
Kompresör Tipi		Inverter							
Kompresör Sayısı	°N	2							
Kompresör Tüketim	kW	9,25	10,7	11,65	14,04	16,3	17,5	18,3	24,2
Fan									
Fan Türü		EC Geriye Dönük Kanatlı Radyal Fan							
Fan Sayısı	N°	2	2	2	2	2	2	2	3
Hava Debisi	m³/h	16000	17300	19000	22400	27200	28200	27600	33200
Güç	kW	2,41	2,83	3,6	4,7	5	5,54	6,38	6,81
Gürültü Seviyesi									
Ses Gücü	dB(A)	61	61	63	63	65	65	67	69
Ağırlık ve Boyut									
Ağırlık	kg	650	679	702	734	782	823	884	992
Genişlik	mm	1800	1800	1800	1800	2300	2550	2550	2550
Derinlik	mm	890	890	890	890	890	890	890	890
Yükseklik	mm	1970	1970	1970	1970	1970	1970	1970	1970
Filtre									
Tip		G4							
Cihaz Elektrik Bilgileri									
Nominal Çalışma Gücü	kW	12,65	14,63	16,5	19,99	22,87	24,96	26,73	33,21
Nominal Çalışma Akımı	A	21,64	24,81	27,1	36,04	40,86	45,64	48,26	58,83
Maksimum Çalışma Akımı	A	48,6	55,6	55,6	68	81,8	93	93	120,1
Dış Ünite									
Model		CFH2126	CFH2131	CFH2133	CFH2139	CFH3146	CFH3148	CFH3152	CFH3165
Hava Debisi	m³/h	10500	12500	14000	14000	15500	21000	22500	24000
Dış Ünite Ölçüleri									
Ağırlık	kg	72	72	72	73	85	103	103	135
Genişlik	mm	1400	1600	1400	1550	1750	2150	2150	2550
Derinlik	mm	470	470	470	500	500	500	500	500
Yükseklik	mm	1000	1000	1000	1000	900	1000	1000	1400
Nemlendirici									
Nemlendirici Tipi		Buharlı Nemlendirici							
Adet	°N	1							
Kapasite	kg/h	8/15							
Elektrik Tüketimi	kW	6 / 11,25	6 / 11,25	6 / 11,25	6 / 11,25	6 / 11,25	6 / 11,25	6 / 11,25	6 / 11,25
Maksimum Çalışma Akımı	A	9,1 / 17,1	9,1 / 17,1	9,1 / 17,1	9,1 / 17,1	9,1 / 17,1	9,1 / 17,1	9,1 / 17,1	9,1 / 17,1
Güç Girişi	V/ph/Hz	380/3/50							
Elektrikli Isıtıcı									
Kademe		3							
Kapasite	kW	18	18	27	27	36	36	48	48
Maksimum Çalışma Akımı	A	27,3	27,3	40,9	40,9	54,5	54,5	72,7	72,7
Güç Girişi	V/ph/Hz	380/3/50							

Model		DX042 DS	DX053 DS	DX057 DS	DX065 DS	DX077 DS	DX082 DS	DX090 DS	DX113 DS
Güç Kaynağı	V/ph/Hz	400/3+N/50							
Performans									
Duyulur Soğutma Kapasitesi ¹	kW	42,4	50	53,9	62,15	73,6	78,8	86,5	105,4
SHR		1							
EER		3,66	3,72	3,70	3,43	3,56	3,50	3,56	3,50
Kapasite Kontrol		On/Off + Inverter							
Minimum Kapasite	%	13 ~100							
Soğutucu Akışkan									
Akışkan Türü		R 410A							
Kontrol		Elektronik Genleşme Valfi							
Devre	N°	2							
Kompresör									
Kompresör Tipi		On/Off							
Kompresör Tüketim	kW	4,55	5,22	5,53	6,42	7,54	8,24	8,77	11,2
Kompresör 2									
Kompresör Tipi		Inverter							
Kompresör Tüketim	kW	4,625	5,35	5,825	7,02	8,15	8,75	9,15	12,1
Fan									
Fan Türü		EC Geriye Dönük Kanatlı Radyal Fan							
Fan Sayısı	N°	2	2	2	2	2	2	2	3
Hava Debisi	m³/h	16000	17300	19000	22400	27200	28200	27600	33200
Güç	kW	2,41	2,83	3,6	4,7	5	5,54	6,38	6,81
Gürültü Seviyesi									
Ses Gücü	dB(A)	61	61	63	63	65	65	67	69
Ağırlık ve Boyut									
Ağırlık	kg	650	679	702	734	782	823	884	992
Genişlik	mm	1800	1800	1800	1800	2300	2550	2550	2550
Derinlik	mm	890	890	890	890	890	890	890	890
Yükseklik	mm	1970	1970	1970	1970	1970	1970	1970	1970
Filtre									
Tip		G4							
Cihaz Elektrik Bilgileri									
Nominal Çalışma Gücü	kW	13,556	15,67	17,07	20,652	23,82	26,376	28,28	34,31
Nominal Çalışma Akımı	A	23,09	27,18	29,46	37,27	42,83	46,8	50,42	62,34
Maksimum Çalışma Akımı	A	49,3	52,8	54	63,6	80,8	90,8	91	111,1
Dış Ünite									
Model		CFH2126	CFH2131	CFH2133	CFH2139	CFH3146	CFH3148	CFH3152	CFH3165
Hava Debisi	m³/h	10500	12500	14000	14000	15500	21000	22500	24000
Dış Ünite Ölçüleri									
Ağırlık	kg	72	72	72	73	85	103	103	135
Genişlik	mm	1400	1600	1400	1550	1750	2150	2150	2550
Derinlik	mm	470	470	470	500	500	500	500	500
Yükseklik	mm	1000	1000	1000	1000	900	1000	1000	1400
Nemlendirici									
Nemlendirici Tipi		Buharlı Nemlendirici							
Adet	°N	1							
Kapasite	kg/h	8/15							
Elektrik Tüketimi	kW	6 / 11,25	6 / 11,25	6 / 11,25	6 / 11,25	6 / 11,25	6 / 11,25	6 / 11,25	6 / 11,25
Maksimum Çalışma Akımı	A	9,1 / 17,1	9,1 / 17,1	9,1 / 17,1	9,1 / 17,1	9,1 / 17,1	9,1 / 17,1	9,1 / 17,1	9,1 / 17,1
Güç Girişi	V/ph/Hz	380/3/50							
Elektrikli Isıtıcı									
Kademe		3							
Kapasite	kW	18	18	27	27	36	36	48	48
Maksimum Çalışma Akımı	A	27,3	27,3	40,9	40,9	54,5	54,5	72,7	72,7
Güç Girişi	V/ph/Hz	380/3/50							

COOLAER ADX-W

ON/OFF KOMPRESÖRLÜ - SULU KONDENSERLİ

Model		DX042 WDS	DX053 WDS	DX057 WDS	DX065 WDS	DX077 WDS	DX082 WDS	DX090 WDS	DX113 WDS
Güç Kaynağı	V/ph/Hz	400/3+N/50							
Performans									
Duyulur Soğutma Kapasitesi ¹	kW	11,23	19,45	25,5	33,2	38,27	42,2	48,1	55,5
Güç Tüketimi	kW	2,7	4,68	6,29	8,22	9,43	10,32	11,73	13,7
EER		4,16	4,16	4,05	4,04	4,06	4,09	4,10	4,05
Kapasite Kontrol		On/Off							
Minimum Kapasite	%	100							
Soğutucu Akışkan									
Akışkan Türü		R 410A							
Kontrol		Termostatik Genleşme Valfi							
Devre	N°	1							
Kompresör 1									
Kompresör Tipi		Scroll							
Kompresör Tüketim	kW	1,97	3,38	4,69	5,82	6,83	7,42	8,68	10,22
Kompresör 2									
Kompresör Tipi		Inverter							
Kompresör Tüketim	kW	3,92	4,6	5,16	6,02	7,16	7,81	8,8	10,54
Fan									
Fan Türü		EC Geriye Dönük Kanatlı Radyal Fan							
Fan Sayısı	N°	1					2	2	3
Hava Debisi	m³/h	5000	8500	10000	11700	12200	13800	15600	17600
Güç	kW	0,73	1,3	1,6	2,4	2,6	2,9	3,05	3,48
Su Soğutmalı Isı Eşanjörü - Kondenser									
Eşanjör Türü		Lehimli Plakalı Eşanjör							
Su Debisi	m³/h	2,31	4,00	5,24	6,82	7,87	8,67	9,89	11,41
Su Basınç Kaybı	kPa	36	38	35	37	39	40	42	41
Çalışma Aralığı									
Su Tarafı (Kondenser)	°C	20-60							
Su Devresi									
Bağlantı Tipi		Dışlı							
Boru Çapı	inç	1 1/4"	2"	2"	2"	2 1/2"	2 1/2"	2 1/2"	2 1/2"
Gürültü Seviyesi									
Ses Gücü	dBA	53	55	55	57	57	57	59	61
Ağırlık ve Boyut									
Ağırlık	kg	202	295	334	368	442	552	632	691
Genişlik	mm	675	950	950	950	1250	1250	1800	1800
Derinlik	mm	728	890	890	890	890	890	890	890
Yükseklik	mm	1970	1970	1970	1970	1970	1970	1970	1970
Nemlendirici									
Nemlendirici Tipi		Buharlı Nemlendirici							
Adet	°N	1							
Kapasite	kg/h	8							
Elektrik Tüketimi	kW	6	6	6	6	6	6	6	6
Maksimum Çalışma Akımı	A	9,1	9,1	9,1	9,1	9,1	9,1	9,1	9,1
Güç Girişi	V/ph/Hz	380/3/50							
Elektrikli Isıtıcı									
Kademe		3							
Kapasite	kW	4	4	6	6	6	9	9	9
Maksimum Çalışma Akımı	A	6,1	6,1	9,1	9,1	9,1	13,6	13,6	13,6
Güç Girişi	V/ph/Hz	380/3/50							

Model		DX042 W	DX053 W	DX057 W	DX065 W	DX077 W	DX082 W	DX090 W	DX113 W	
Güç Kaynağı	V/ph/Hz	400/3+N/50								
Performans										
Duyulur Soğutma Kapasitesi ¹	kW	44,6	52,05	56,5	65,5	77,5	84,6	95,9	110,9	
Güç Tüketimi	kW	10,55	12,21	13,46	16,34	18,66	20,38	22,22	27,25	
EER		4,23	4,26	4,20	4,01	4,15	4,15	4,32	4,07	
Kapasite Kontrol		On/Off + On/Off								
Minimum Kapasite	%	50								
Soğutucu Akışkan										
Akışkan Türü		R 410A								
Kontrol		Termostatik Genleşme Valfi					Elektronik Genleşme Valfi			
Devre	N°	2								
Kompresör										
Kompresör Tipi		Scroll	Scroll	Scroll	Scroll	Scroll	Scroll	Scroll	Scroll	
Kompresör Sayısı	N°	2								
Komp. Tüketim	kW	8,14	9,38	9,86	11,64	13,66	14,84	15,84	20,44	
Fan										
Fan Türü		EC Geriye Dönük Kanatlı Radyal Fan								
Fan Sayısı	N°	2	2	2	2	2	2	2	3	
Hava Debisi	m³/h	16000	17300	19000	22400	27200	28200	27600	33200	
Güç	kW	2,41	2,83	3,6	4,7	5	5,54	6,38	6,81	
Su Soğutmalı Isı Eşanjörü - Kondenser										
Eşanjör Türü		Lehimli Plakalı Eşanjör								
Su Debisi	m³/h	9,17	10,70	11,61	13,46	15,93	17,39	19,71	22,79	
Su Basınç Kaybı	kPa	37	38	36	36	39	40	38	40	
Çalışma Aralığı										
Su Tarafı (Kondenser)	°C	20-60								
Su Devresi										
Bağlantı Tipi		Dişli								
Boru Çapı	inç	2"	2"	2"	2"	2 1/2"	2 1/2"	2 1/2"	2 1/2"	
Gürültü Seviyesi										
Ses Gücü	dB(A)	61	61	63	63	65	65	67	69	
Ağırlık ve Boyut										
Ağırlık	kg	650	679	702	734	782	823	884	992	
Genişlik	mm	1800	1800	1800	1800	2300	2550	2550	2550	
Derinlik	mm	890	890	890	890	890	890	890	890	
Yükseklik	mm	1970	1970	1970	1970	1970	1970	1970	1970	
Nemlendirici										
Nemlendirici Tipi		Buharlı Nemlendirici								
Adeit	°N	1								
Kapasite	kg/h	8/15								
Elektrik Tüketimi	kW	6 / 11,25	6 / 11,25	6 / 11,25	6 / 11,25	6 / 11,25	6 / 11,25	6 / 11,25	6 / 11,25	
Maksimum Çalışma Akımı	A	9,1 / 17,1	9,1 / 17,1	9,1 / 17,1	9,1 / 17,1	9,1 / 17,1	9,1 / 17,1	9,1 / 17,1	9,1 / 17,1	
Güç Girişi	V/ph/Hz	380/3/50								
Elektrikli Isıtıcı										
Kademe		3								
Kapasite	kW	18	18	27	27	36	36	48	48	
Maksimum Çalışma Akımı	A	27,3	27,3	40,9	40,9	54,5	54,5	72,7	72,7	
Güç Girişi	V/ph/Hz	380/3/50								

COOLAER ADX-W

ON/OFF+INVERTER KOMPRESÖRLÜ - SULU KONDENSERLİ

Model		DX042 WDS	DX053 WDS	DX057 WDS	DX065 WDS	DX077 WDS	DX082 WDS	DX090 WDS	DX113 WDS
Güç Kaynağı	V/ph/Hz	400/3+N/50							
Performans									
Duyulur Soğutma Kapasitesi ¹	kW	44	51,9	56,5	65,5	77,3	84,6	94,9	110,8
Güç Tüketimi	kW	10,4	12,12	13,7	16,54	18,99	20,77	23,86	27,57
EER		4,23	4,28	4,12	3,96	4,07	4,07	3,98	4,02
Kapasite Kontrol		On/Off + Inverter							
Minimum Kapasite	%	13 ~100							
Soğutucu Akışkan									
Akışkan Türü		R 410A							
Kontrol		Elektronik Genleşme Valfi							
Devre	N°	2							
Kompresör 1									
Kompresör Tipi		Scroll							
Kompresör Tüketim	kW	4,07	4,69	4,94	5,82	6,83	7,42	8,68	10,22
Kompresör 2									
Kompresör Tipi		Inverter							
Kompresör Tüketim	kW	3,92	4,6	5,16	6,02	7,16	7,81	8,8	10,54
Fan									
Fan Türü		EC Geriye Dönük Kanatlı Radyal Fan							
Fan Sayısı	N°	2							3
Hava Debisi	m³/h	16000	17300	19000	22400	27200	28200	27600	33200
Güç	kW	2,41	2,83	3,6	4,7	5	5,54	6,38	6,81
Su Soğutmalı Isı Eşanjörü - Kondenser									
Eşanjör Türü		Lehimli Plakalı Eşanjör							
Su Debisi	m³/h	9,04	10,67	11,61	13,46	15,89	17,39	19,51	22,77
Su Basınç Kaybı	kPa	37	38	36	36	39	40	38	40
Çalışma Aralığı									
Su Tarafı (Kondenser)	°C	20-60							
Su Devresi									
Bağlantı Tipi		Dişli	Dişli	Dişli	Dişli	Dişli	Dişli	Dişli	Dişli
Boru Çapı	inç	2"	2"	2"	2"	2 1/2"	2 1/2"	2 1/2"	2 1/2"
Gürültü Seviyesi									
Ses Gücü	dBA	61	61	63	63	65	65	67	69
Ağırlık ve Boyut									
Ağırlık	kg	650	679	702	734	782	823	884	992
Genişlik	mm	1800	1800	1800	1800	2300	2550	2550	2550
Derinlik	mm	890	890	890	890	890	890	890	890
Yükseklik	mm	1970	1970	1970	1970	1970	1970	1970	1970
Nemlendirici									
Nemlendirici Tipi		Buharlı Nemlendirici							
Adet	°N	1							
Kapasite	kg/h	8/15							
Elektrik Tüketimi	kW	6 / 11,25	6 / 11,25	6 / 11,25	6 / 11,25	6 / 11,25	6 / 11,25	6 / 11,25	6 / 11,25
Maksimum Çalışma Akımı	A	9,1 / 17,1	9,1 / 17,1	9,1 / 17,1	9,1 / 17,1	9,1 / 17,1	9,1 / 17,1	9,1 / 17,1	9,1 / 17,1
Güç Girişi	V/ph/Hz	380/3/50							
Elektrikli Isıtıcı									
Kademe		3							
Kapasite	kW	18	18	27	27	36	36	48	48
Maksimum Çalışma Akımı	A	27,3	27,3	40,9	40,9	54,5	54,5	72,7	72,7
Güç Girişi	V/ph/Hz	380/3/50							

Model		SX010 WD	SX019 WD	SX025 WD	SX033 WD	SX038 WD	SX043 WD	SX048 WD	SX058 WD
Güç Kaynağı	V/ph/Hz	400/3+N/50							
Performans									
Duyulur Soğutma Kapasitesi ¹	kW	11,23	19,45	25,5	33,2	38,27	42,2	48,1	55,5
Güç Tüketimi	kW	3,11	5,25	6,87	9,28	10,68	11,92	13,22	15,93
EER		3,61	3,70	3,71	3,58	3,58	3,54	3,64	3,48
Kapasite Kontrol		Inverter							
Minimum Kapasite	%	25 ~100							
Soğutucu Akışkan									
Akışkan Türü		R 410A							
Kontrol		Elektronik Genleşme Valfi							
Devre	N°	1							
Kompresör									
Kompresör Türü		Scroll							
Kompresör Sayısı	N°	1							
Komp. Tüketim	kW	2,38	3,95	5,27	6,88	8,08	9,02	10,17	12,45
Fan									
Fan Türü		EC Geriye Dönük Kanatlı Radyal Fan							
Fan Sayısı	N°	1	1	1	1	1	2	2	2
Hava Debisi	m³/h	5000	8500	10000	11700	12200	13800	15600	17600
Güç	kW	0,73	1,3	1,6	2,4	2,6	2,9	3,05	3,48
Su Soğutmalı Isı Eşanjörü - Kondenser									
Eşanjör Türü		Lehimli Plakalı Eşanjör							
Su Debisi	m³/h	2,31	4,00	5,24	6,82	7,87	8,67	9,89	11,41
Su Basınç Kaybı	kPa	36	38	35	37	39	40	42	41
Çalışma Aralığı									
Su Tarafı (Kondenser)	°C	20-60							
Su Devresi									
Bağlantı Türü		Dişli							
Boru Çapı	inç	1 1/4"	2"	2"	2"	2 1/2"	2 1/2"	2 1/2"	2 1/2"
Gürültü Seviyesi									
Ses Gücü	dB(A)	53	55	55	57	57	57	59	61
Ağırlık ve Boyut									
Ağırlık	kg	202	295	334	368	442	552	632	691
Genişlik	mm	675	950	950	950	1250	1250	1800	1800
Derinlik	mm	728	890	890	890	890	890	890	890
Yükseklik	mm	1970	1970	1970	1970	1970	1970	1970	1970
Nemlendirici									
Nemlendirici Türü		Buharlı Nemlendirici							
Adet	°N	1							
Kapasite	kg/h	8/15							
Elektrik Tüketimi	kW	6 / 11,25	6 / 11,25	6 / 11,25	6 / 11,25	6 / 11,25	6 / 11,25	6 / 11,25	6 / 11,25
Maksimum Çalışma Akımı	A	9,1 / 17,1	9,1 / 17,1	9,1 / 17,1	9,1 / 17,1	9,1 / 17,1	9,1 / 17,1	9,1 / 17,1	9,1 / 17,1
Güç Girişi	V/ph/Hz	380/3/50							
Elektrikli Isıtıcı									
Kademe		3							
Kapasite	kW	4,5	9	9	13,5	18	18	27	27
Maksimum Çalışma Akımı	A	6,8	13,6	13,6	20,5	27,3	27,3	40,9	40,9
Güç Girişi	V/ph/Hz	380/3/50							

COOLAER ADX-WD

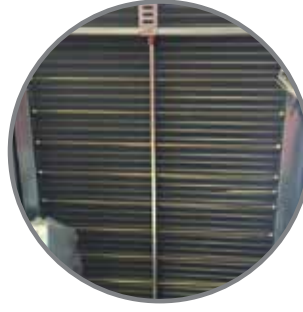
İNVERTER KOMPRESÖRLÜ - SULU KONDENSERLİ

Model		DX042 WD	DX053 WD	DX057 WD	DX065 WD	DX077 WD	DX082 WD	DX090 WD	DX113 WD
Güç Kaynağı	V/ph/Hz	400/3+N/50							
Performans									
Duyulur Soğutma Kapasitesi ¹	kW	43,6	51,75	56,5	65,5	77,1	84,6	93,9	110,7
Güç Tüketimi	kW	10,25	12,03	13,92	16,74	19,32	21,16	23,98	27,89
EER		4,25	4,30	4,06	3,91	3,99	4,00	3,92	3,97
Kapasite Kontrol		Inverter + Inverter							
Minimum Kapasite	%	13 ~100							
Soğutucu Akışkan									
Akışkan Türü		R 410A							
Kontrol		Elektronik Genleşme Valfi							
Devre	N°	2							
Kompresör 1									
Kompresör Tipi		Inverter							
Kompresör Sayısı	N°	2							
Kompresör Tüketim	kW	7,84	9,2	10,32	12,04	14,32	15,62	17,6	21,08
Fan									
Fan Türü		EC Geriye Dönük Kanatlı Radyal Fan							
Fan Sayısı	N°	2	2	2	2	2	2	2	3
Hava Debisi	m³/h	16000	17300	19000	22400	27200	28200	27600	33200
Güç	kW	2,41	2,83	3,6	4,7	5	5,54	6,38	6,81
Su Soğutmalı Isı Eşanjörü - Kondenser									
Eşanjör Türü		Lehimli Plakalı Eşanjör							
Su Debisi	m³/h	8,96	10,64	11,61	13,46	15,85	17,39	19,30	22,75
Su Basınç Kaybı	kPa	37	38	36	36	39	40	38	40
Çalışma Aralığı									
Su Tarafı (Kondenser)	°C	20-60							
Su Devresi									
Bağlantı Tipi		Dişli							
Boru Çapı	inç	2"	2"	2"	2"	2 1/2"	2 1/2"	2 1/2"	2 1/2"
Gürültü Seviyesi									
Ses Gücü	dB(A)	61	61	63	63	65	65	67	69
Ağırlık ve Boyut									
Ağırlık	kg	650	679	702	734	782	823	884	992
Genişlik	mm	1800	1800	1800	1800	2300	2550	2550	2550
Derinlik	mm	890	890	890	890	890	890	890	890
Yükseklik	mm	1970	1970	1970	1970	1970	1970	1970	1970
Nemlendirici									
Nemlendirici Tipi		Buharlı Nemlendirici							
Adet	°N	1							
Kapasite	kg/h	8/15							
Elektrik Tüketimi	kW	6 / 11,25	6 / 11,25	6 / 11,25	6 / 11,25	6 / 11,25	6 / 11,25	6 / 11,25	6 / 11,25
Maksimum Çalışma Akımı	A	9,1 / 17,1	9,1 / 17,1	9,1 / 17,1	9,1 / 17,1	9,1 / 17,1	9,1 / 17,1	9,1 / 17,1	9,1 / 17,1
Güç Girişi	V/ph/Hz	380/3/50							
Elektrikli Isıtıcı									
Kademe		3							
Kapasite	kW	18	18	27	27	36	36	48	48
Maksimum Çalışma Akımı	A	27,3	27,3	40,9	40,9	54,5	54,5	72,7	72,7
Güç Girişi	V/ph/Hz	380/3/50							



Kızaklı
G4 Filtre

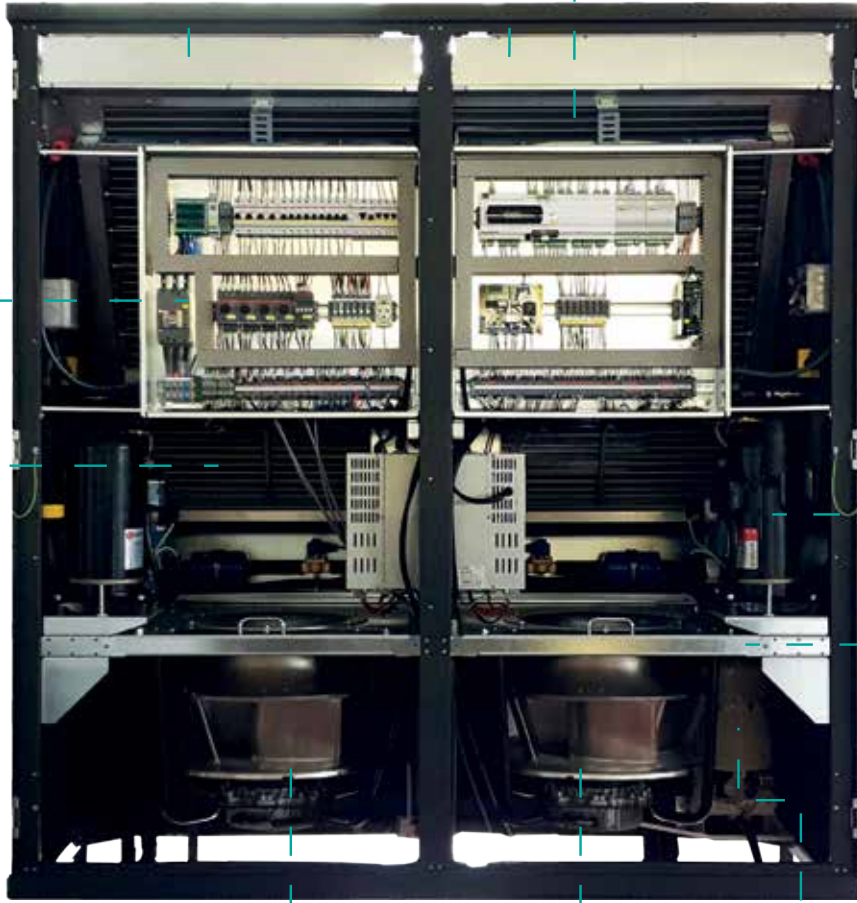
Elektrikli Isıtıcı



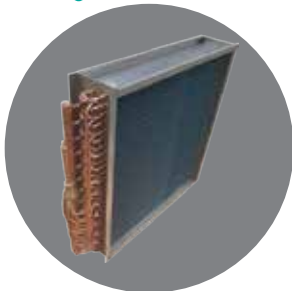
Kompresör



Kontrol
Paneli



Kızaklı
Fan Tasarımı



Evaporatör



Fan



Nemlendirici